

# PRO NATURE



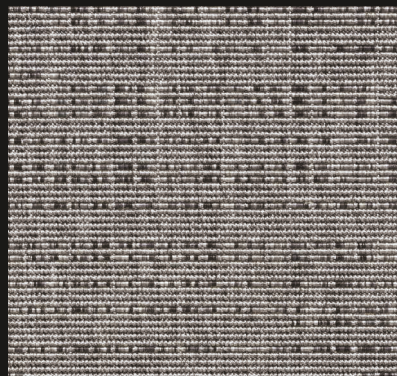
Betula

6335

68-78-80-92-95-98



6335 / 92



6335 / 95



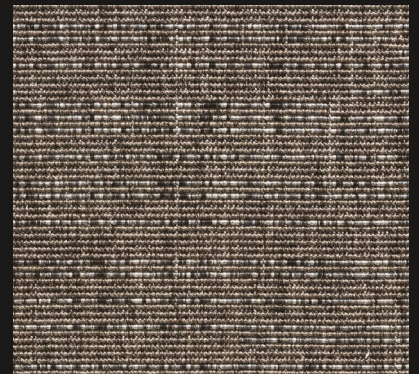
6335 / 98



6335 / 78



6335 / 68



6335 / 80

# PRO NATURE

6335

68-78-80-92-95-98

|  |   |
|--|---|
| Fabricagemethode / Méthode de fabrication<br>Herstellungsverfahren / Manufacturing process       | Vlak geweven / Tissé à plat<br>Flachgewebt / Flat woven   |
| Pool Samenstelling / Composition du velours / Polmateriaal / Pile content                        | 100% PP Solution Dyed   |
| Poolgewicht / Poids du velours / Polgewicht / Pile weight  | ca. 1.100 gr/m <sup>2</sup>   |
| Totaal gewicht / Poids total / Gesamtgewicht / Total weight                                      | ca. 1.635 gr/m <sup>2</sup>   |
| Totale hoogte / Hauteur totale / Gesamthöhe / Total height                                       | ca. 5,4 mm  |
| Aantal noppen / Nombre de points / Noppenzahl / Number of knots                                  | ca. 70.400/m <sup>2</sup>   |
| Breedte / Largeur / Breite / Width   | 400 cm +/- 2%   |
| Dessinrapport / Raccord / Rapport / Design repeat  | -   |
| Lichtechtheid / Résistance à la lumière / Lichtechtheit / Light fastness                         | ISO 105-B02 ≥ 7   |
| Waterrechtheid / Résistance à l'eau / Wasserechtheit / Water resistance                          | EN ISO 105-E01 ≥ 4-5  |
| Zoutwaterrechtheid / Résistance à l'eau salée<br>Salzwasserechtheit / Saltwater resistance       | ISO 105-E02 ≥ 4   |
| Warmte doorlaatweerstand / Résistance thermique<br>Wärmedurchlasswiderstand / Thermal resistance | ISO 8302 0,052 m <sup>2</sup> K/W   |
| Geluidsisolatie / Isolation aux bruits d'impact<br>Trittschalldämmung / Sound insulation         | ISO 140-8 18dB  |
| Bijzonderheden / Caractéristiques / Besonderheiten / Characteristics                             | Pool naar buiten / Velours<br>à l'extérieur / Flor aussen / Pile outside  |
| Brandgedrag / Comportement au feu / Brennverhalten / Fire resistance                             | EN 13501-1 : C <sub>FL</sub> -s1 (Fully adhered)<br>0493 - CPR - 0170<br>ASTM E648-08 : Class 1 (Fully adhered) |
| Plaatsing & onderhoud / Fitting & Maintenance<br>Pose & Entretien / Verlegung & Pflege           | <a href="http://www.naturecarpet.com">www.naturecarpet.com</a>  |

EN14041  
**CE**  
19  
Balta Industries - Wakkensteenweg 2  
BE - 8710 Sint-Baafs-Vijve  
**DOP: 1010#BC0ACV**  
Textile Floor Covering EN 1307  
Notified body 0493  
DL NA DL NA  
PCP HCHO BS  
www.baltamediaibank.com

