

KUDOS

650	920	935	640	940
710	300	940	440	
520	320	945	360	

Fabricagemethode
Getuft 1/10" gesneden pool

Pool Samenstelling
100% LEONIS® PP

Tuftdoek
Geweven PP

Rug
Syntetische dubbel rug

Poolgewicht
ca. 1.100 gr/m²

Totaal gewicht
ca. 1.880 gr/m²

Poolhoogte
ca. 10 mm

Totale hoogte
ca. 12 mm

Aantal noppen
ca. 158.000/m²

Breedte
400 & 500 cm

Aantal kleuren
12

Lichtechtheid
5 - 6

Waterechtheid
4 - 5

Warmte doorlaatweerstand
0,13 m² K/W

Geluidsisolatie
24 dB

Brandklasse
E_{fl} (EN13501-1)

Bijzonderheden
Bleekmiddelrecht
Pool naar buiten

Méthode de fabrication
Tuftée 1/10" velours coupé

Composition du velours
100% LEONIS® PP

Support
Tissé PP

Dossier
Double dossier synthétique

Poids du velours
ca. 1.100 gr/m²

Poids total
ca. 1.880 gr/m²

Hauteur du poil
ca. 10 mm

Hauteur totale
ca. 12 mm

Nombre de points
ca. 158.000/m²

Largeur
400 & 500 cm

Nombre de coloris
12

Résistance à la lumière
5 - 6

Résistance à l'eau
4 - 5

Résistance thermique
0,13 m² K/W

Isolation aux bruits d'impact
24 dB

Classement feu
E_{fl} (EN13501-1)

Caractéristiques
Résiste à l'eau de Javel
Velours à l'extérieur

Herstellungsverfahren
Getuftet 1/10" Schnittpool

Polmaterial
100% LEONIS® PP

Trägermaterial
PP Gewebe

Rückenausrüstung
Synthetischer Zweitrücken

Polgewicht
ca. 1.100 gr/m²

Gesamtgewicht
ca. 1.880 gr/m²

Polhöhe
ca. 10 mm

Gesamthöhe
ca. 12 mm

Noppenzahl
ca. 158.000/m²

Breite
400 & 500 cm

Farbenzahl
12

Lichtechtheit
5 - 6

Wasserechtheit
4 - 5

Wärmedurchlasswiderstand
0,13 m² K/W

Trittschalldämmung
24 dB

Brandverhaltensklasse
E_{fl} (EN13501-1)

Besonderheiten
Bleichmittelrecht
Flor aussen

Manufacturing process
Tufting 1/10" Cutpile

Pile content
100% LEONIS® PP

Primary backing
Woven PP

Secondary backing
Synthetic Backing

Pile weight
ca. 1.100 gr/m²

Total weight
ca. 1.880 gr/m²

Pile height
ca. 10 mm

Total height
ca. 12 mm

Tuft density
ca. 158.000/m²

Width
400 & 500 cm

Number of colours
12

Light fastness
5 - 6

Water resistance
4 - 5

Thermal resistance
TOG : 1.3

Sound insulation
24 dB

Fire class
E_{fl} (EN13501-1)

Characteristics
Bleach resistant
Pile outside

EN14041



16

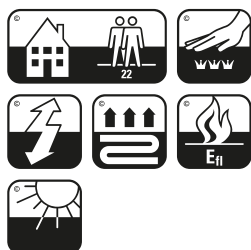
Balta Industries - Wakkensteenweg 2
BE - 8710 Sint-Baafs-Vijve

DOP: 1010#BA0AEL

Textile Floor Covering EN1307



www.baltamediabank.com



EAC



StainSafe

 **LEONIS**
ENDURING SOFTNESS



Onder voorbehoud van de wijzigingen van de technische specificaties - Kijk voor de uitgebreide garantievoorwaarden op www.stain-safe.com
 Sous réserve de modifications techniques - Pour le détail des conditions de garantie, rendez-vous sur www.stain-safe.com
 Unter Vorbehalt von Änderungen der technischen Daten - Detaillierte Garantiebedingungen finden Sie auf www.stain-safe.com
 All rights reserved to alter technical specifications - For detailed warranty conditions, see www.stain-safe.com

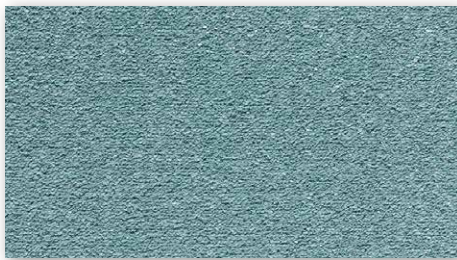
Wakkensteenweg 2, 8710 Sint-Baafs-Vijve, Belgium
 T +32 (0)56 62 22 11, info@baltagroup.com, www.baltagroup.com
 04/2021

balta
carpets

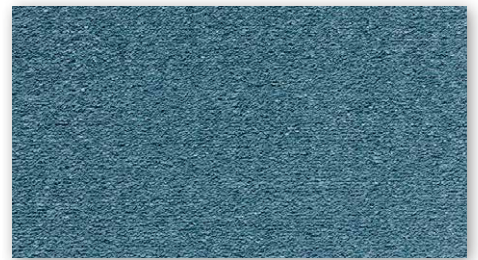
KUDOS



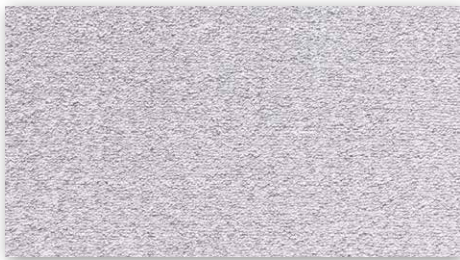
▲ 640



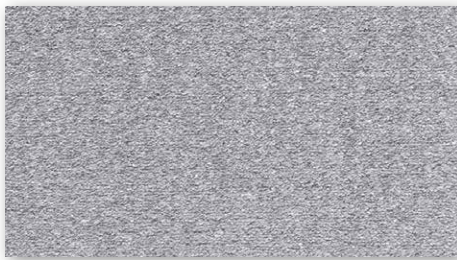
▲ 440



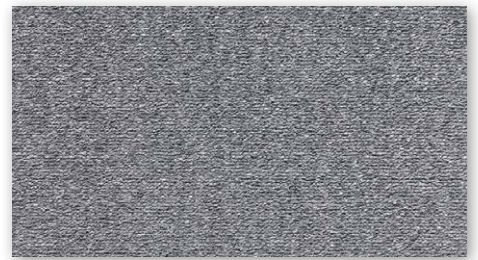
▲ 360



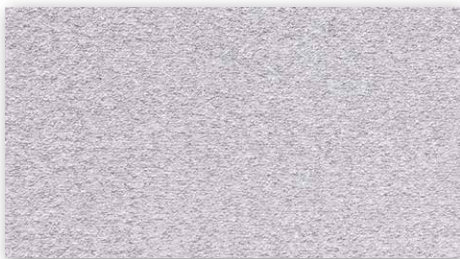
▲ 935



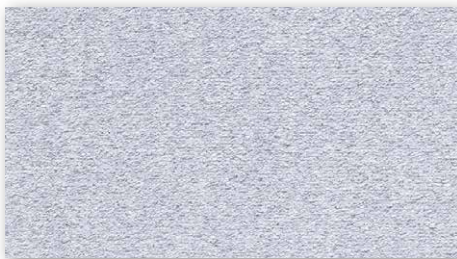
▲ 940



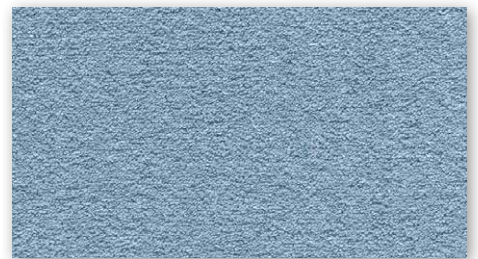
▲ 945



▲ 920



▲ 300



▲ 320



▲ 650



▲ 710



▲ 520